

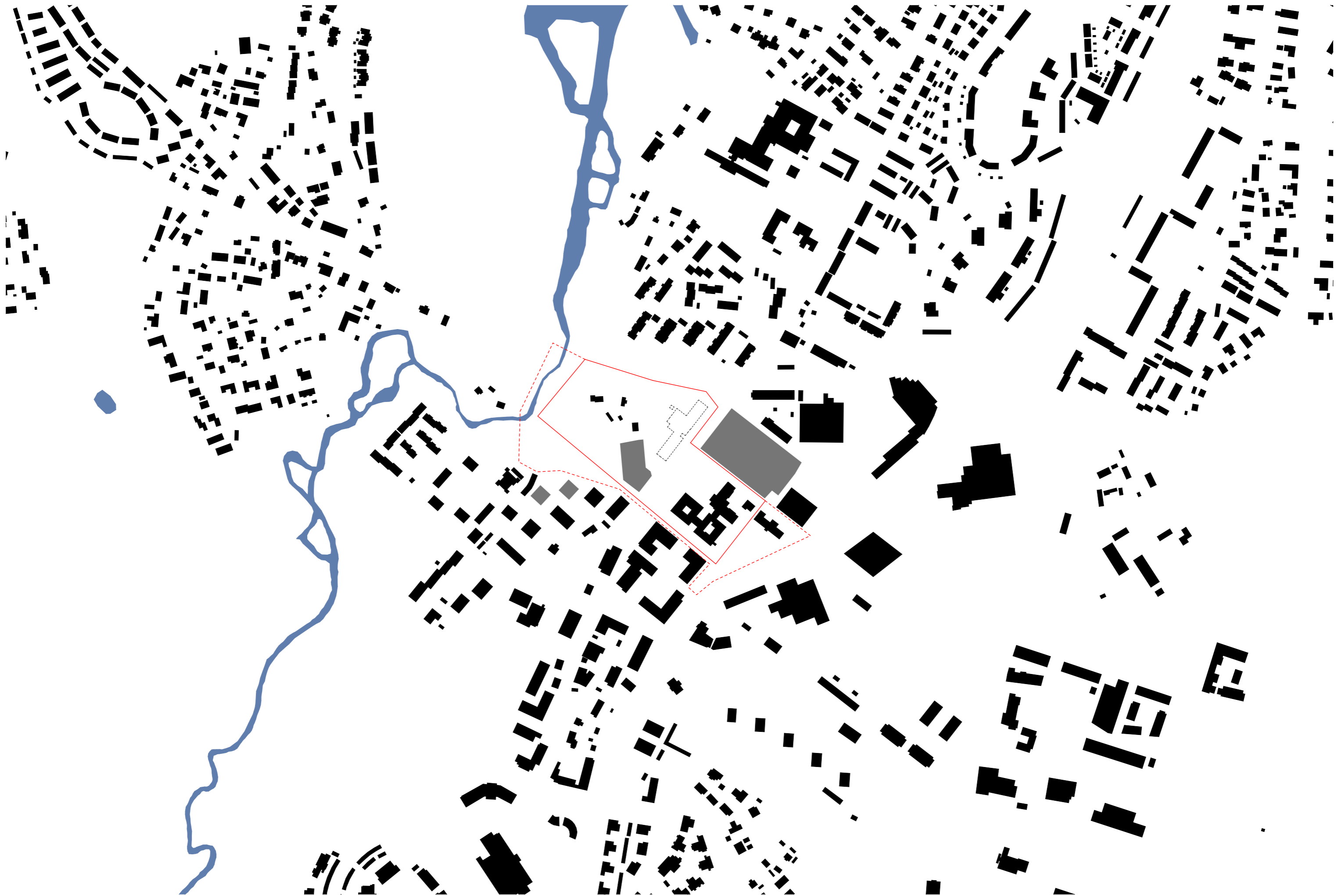
ESIKUNNANPOLKU – KOSKENSILLANTIE

ALUSTAVAT RAKENNEMALLIT

18.4.2023



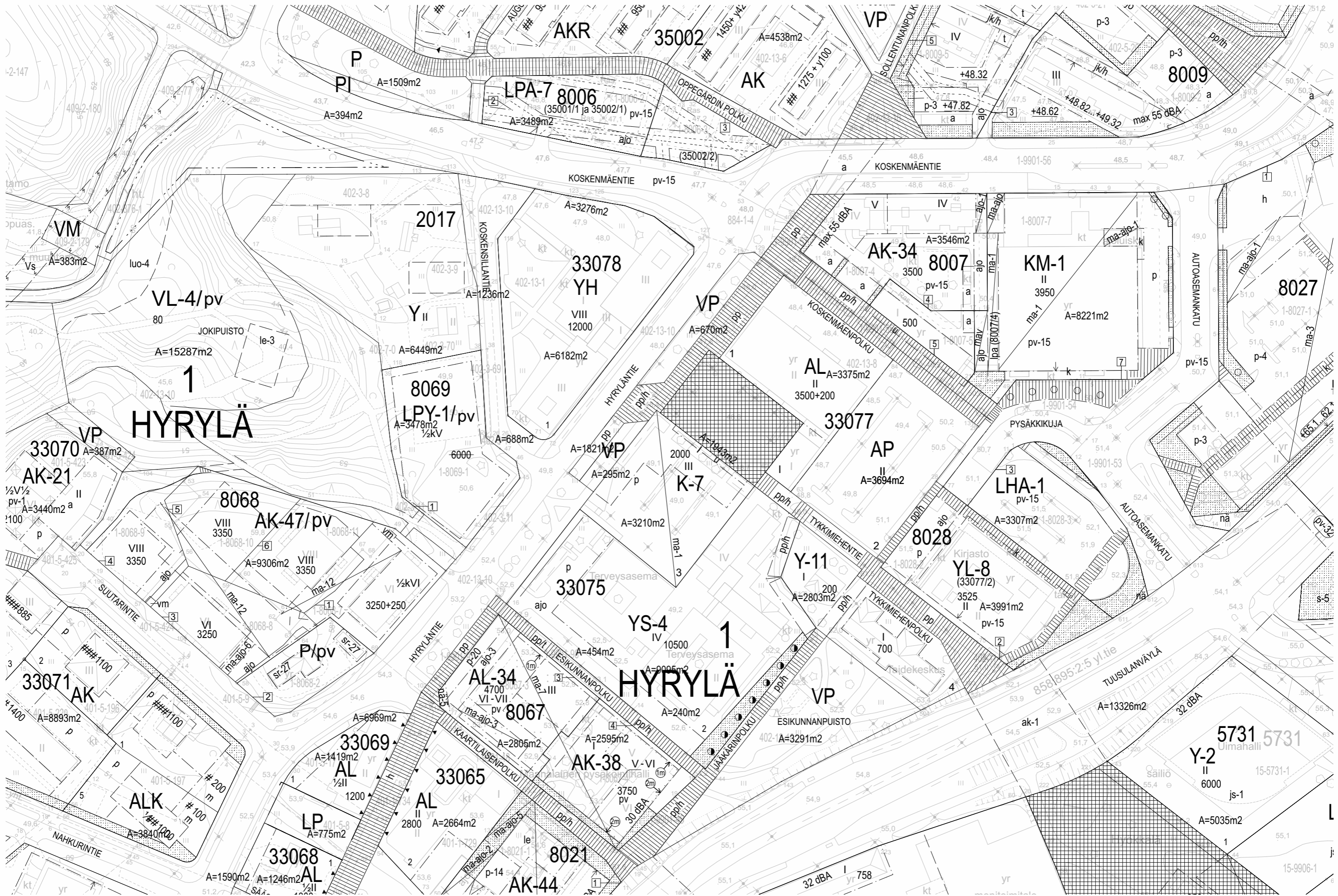
LÄHTÖKOHDAT

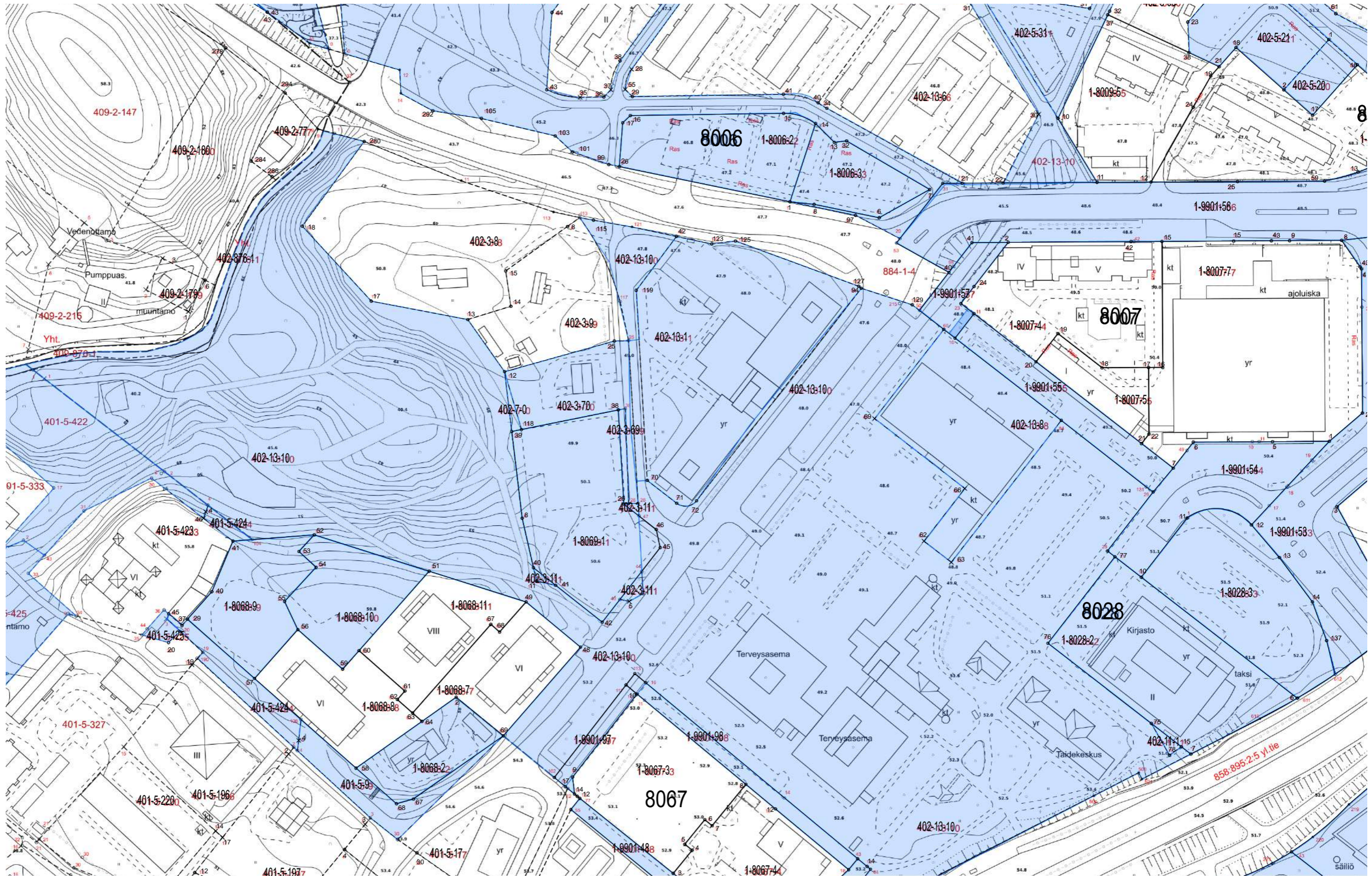


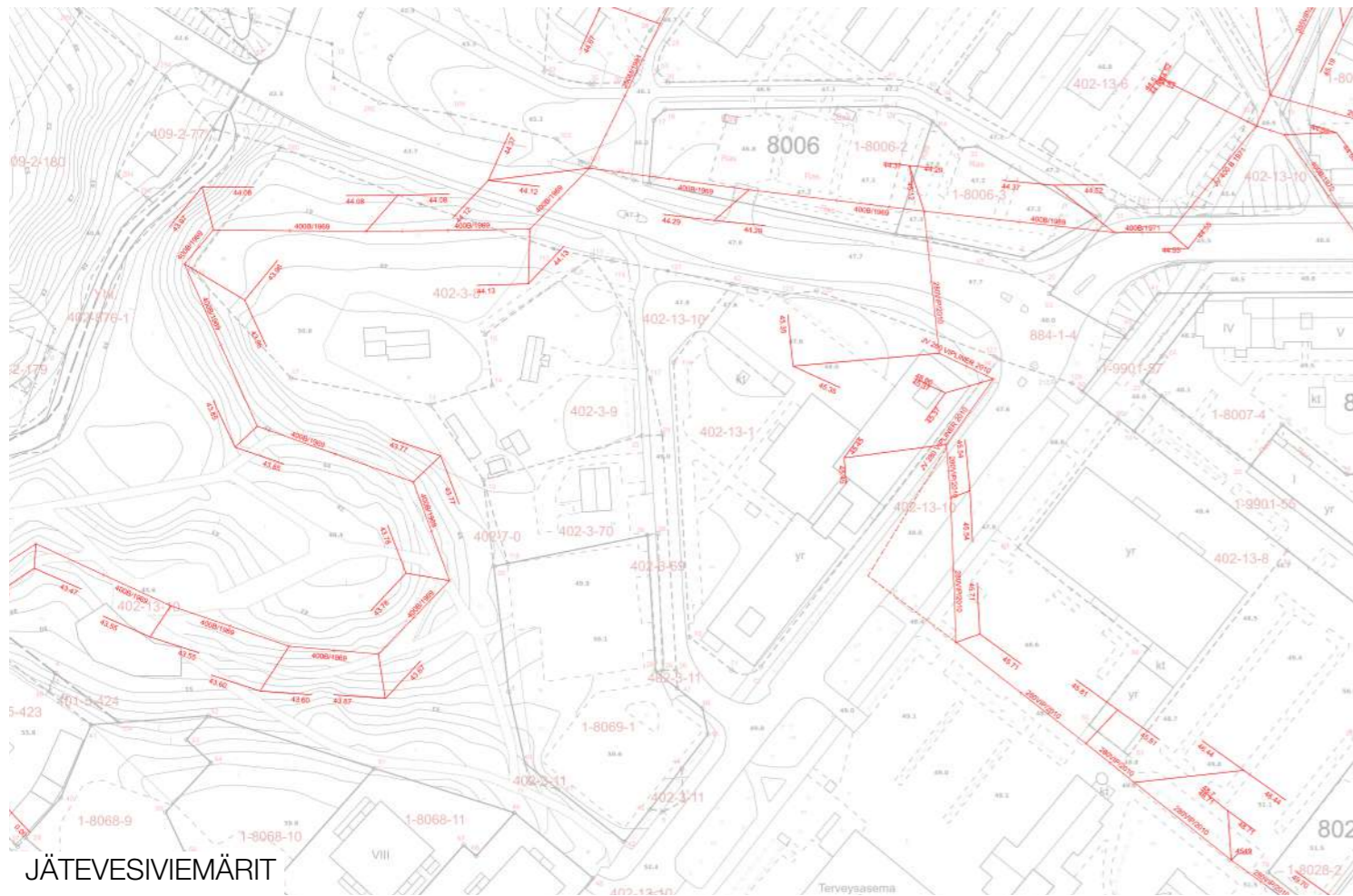
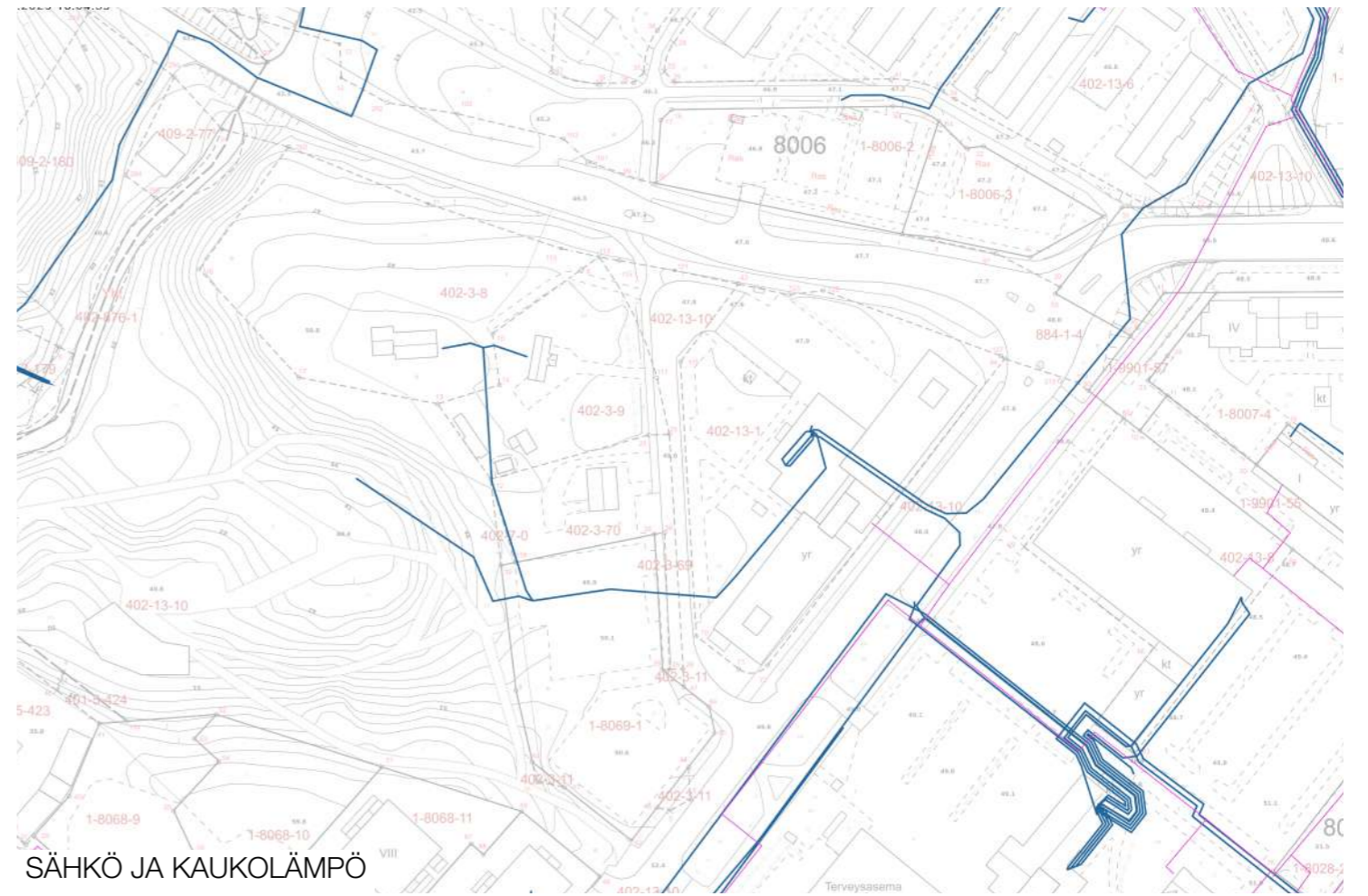
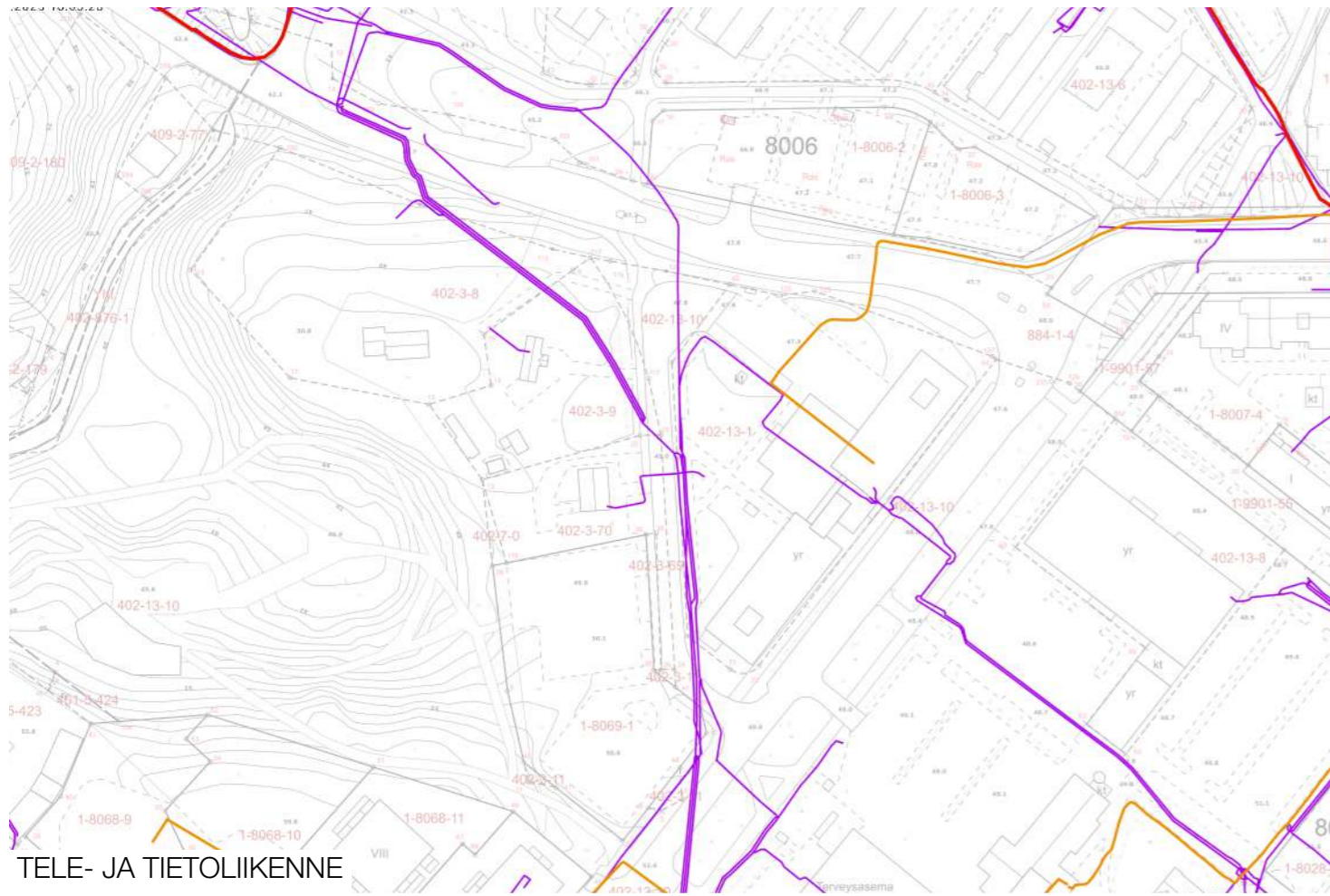


9.3.2023 15.48.11









Liite 3

23702426
Tuusulan kaupunki
Hyrylän palvelukeskus AK
meluselvitys

LAeq päivä klo 07 - 22
Laskentakorkeus 2 m

Rakennukset nykytilanne

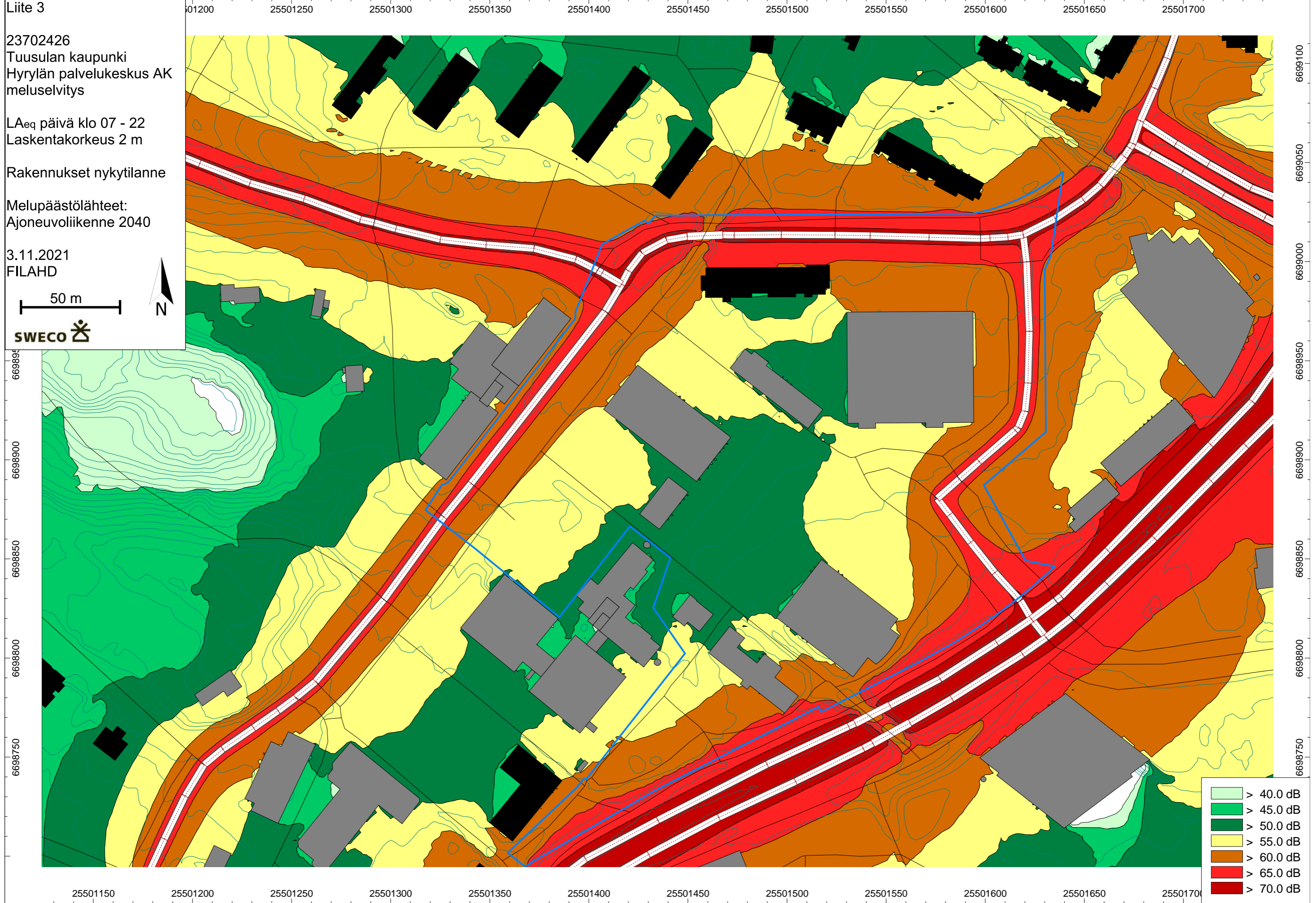
Melupäästölähteet:
Ajoneuvoliikenne 2040

3.11.2021
FILAHD

50 m



SWECO



ANALYYSI



AIKAISEMMAAT RAKENNEMALLIT / 30.3.2023

VE A



VE B



VE C



PÄIVITETYT RAKENNEMALLIT

VE A2



- Kirjasto nykyisellä paikalla tai Rykmentinpuiston puolella
- Avoin korttelirakenne Koskensillan korttelin länsiosassa ja Esikunnanpuiston korttelin koillisreunalla
- Liiketilaa Hyryläntien ja Tykkimiehenpolun varrella
- Kerrosalat:
 - Koskensillantien kortteli: 25000 kem²
 - Esikunnanpuiston kortteli: 20300 kem²
- AP:t pihakansien alla yht: 468 (osittain kahdessa tasossa) tai 340 (yhdessä tasossa)

VE B2



- Kirjasto Esikunnanpuiston reunalla
-> saatto- ja huoltoliikenne Esikunnanpolun kautta
- Suljettu korttelirakenne ympäröiville kaduille – avoin jokipuiston suuntaan
- Liiketilaa Hyryläntien ja Tykkimiehenpolun varrella
- Kerrosalat:
 - Koskensillantien kortteli: 26500 kem²
 - Esikunnanpuiston kortteli: 16000 kem² + kirjasto
- AP:t pihakansien alla yht: 395 (yhdessä tasossa)

VE C2

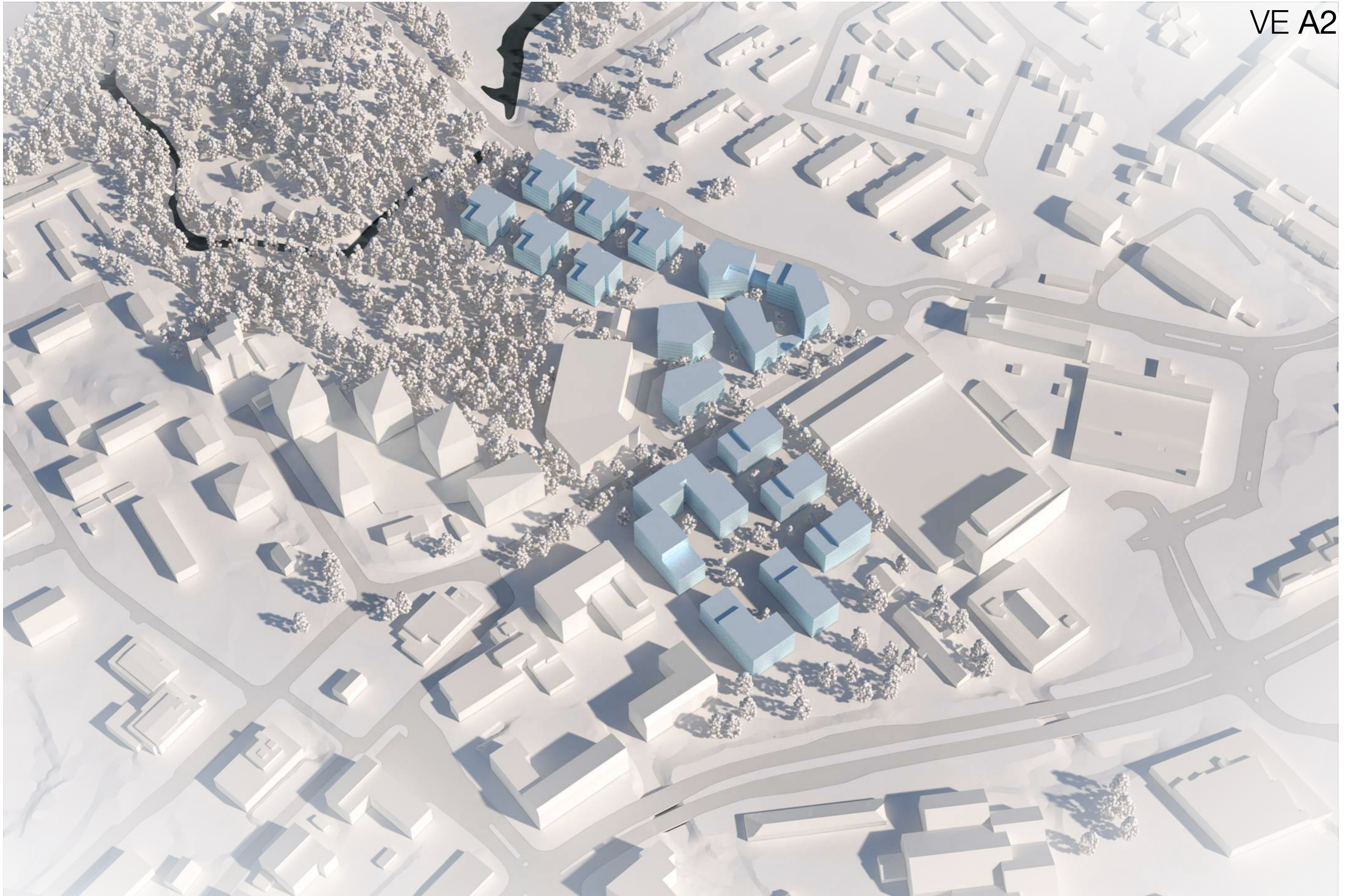


- Kirjasto Hyryläntiellä Tykkimiehenpolun päätteenä
- Suljettu korttelirakenne ympäröiville kaduille – puoliavoin jokipuiston suuntaan
- Liiketilaa Hyryläntien ja Tykkimiehenpolun varrella
- Kerrosalat:
 - Koskensillantien kortteli: 23700 kem² + kirjasto
 - Esikunnanpuiston kortteli: 20300 kem²
- AP:t pihakansien alla yht: 423 (yhdessä tasossa)

VE A2

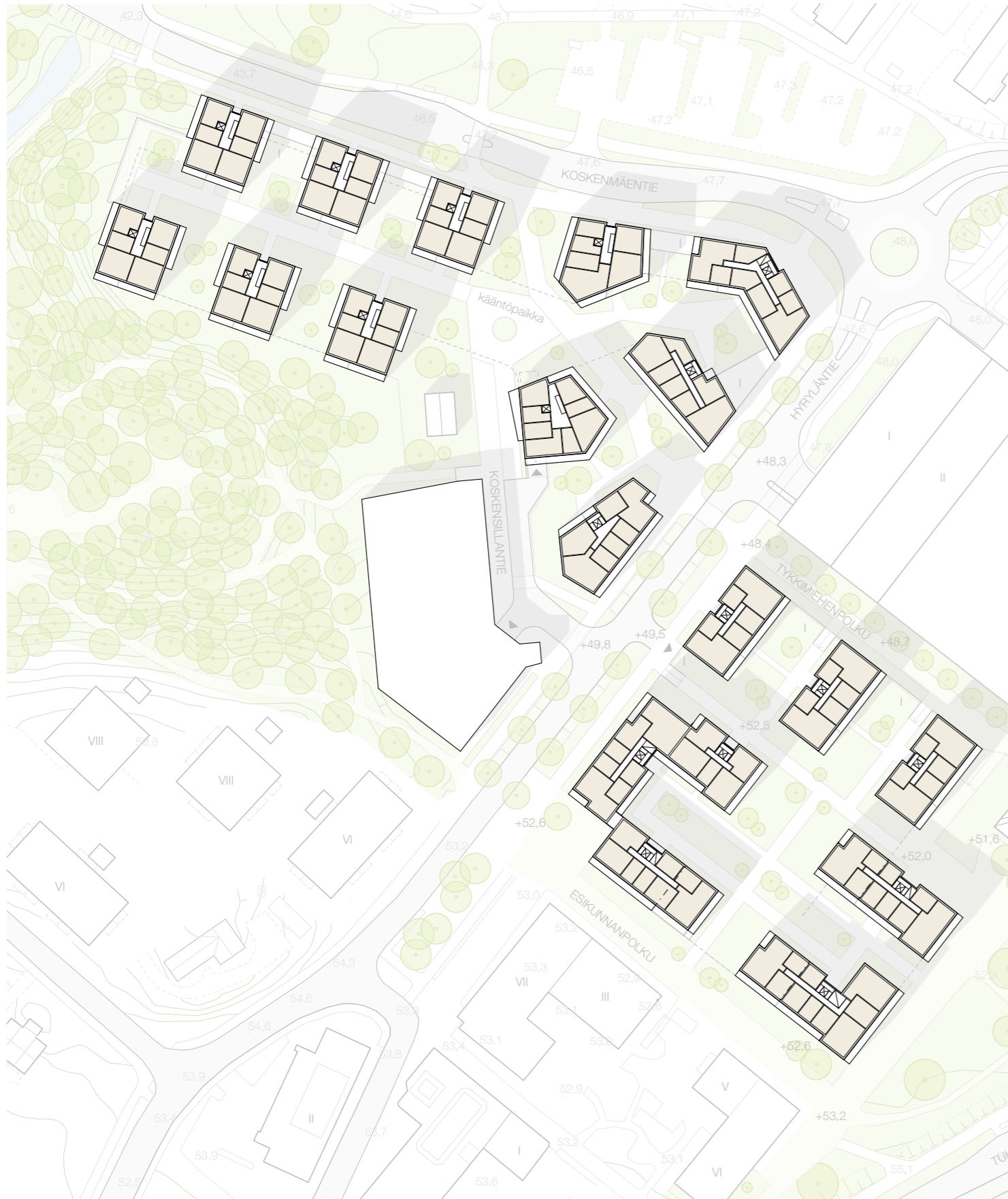


- Kirjasto nykyisellä paikalla tai Rykmentinpuiston puolella
- Avoin korttelirakenne Koskensillan korttelin länsiosassa ja Esikunnanpuiston korttelin koillisreunalla
- Liiketilaa Hyryläntien ja Tykkimiehenpolun varrella
- Kerrosalat:
 - Koskensillantien kortteli: 25000 kem²
 - Esikunnanpuiston kortteli: 20300 kem²
- AP:t pihakansien alla yht: 468 (osittain kahdessa tasossa) tai 340 (yhdessä tasossa)









KOSKENSILLANTIE
yhteensä: **25000 kem²**

ap:t tontilla: 300
ap-tarve: 294
tase: +6

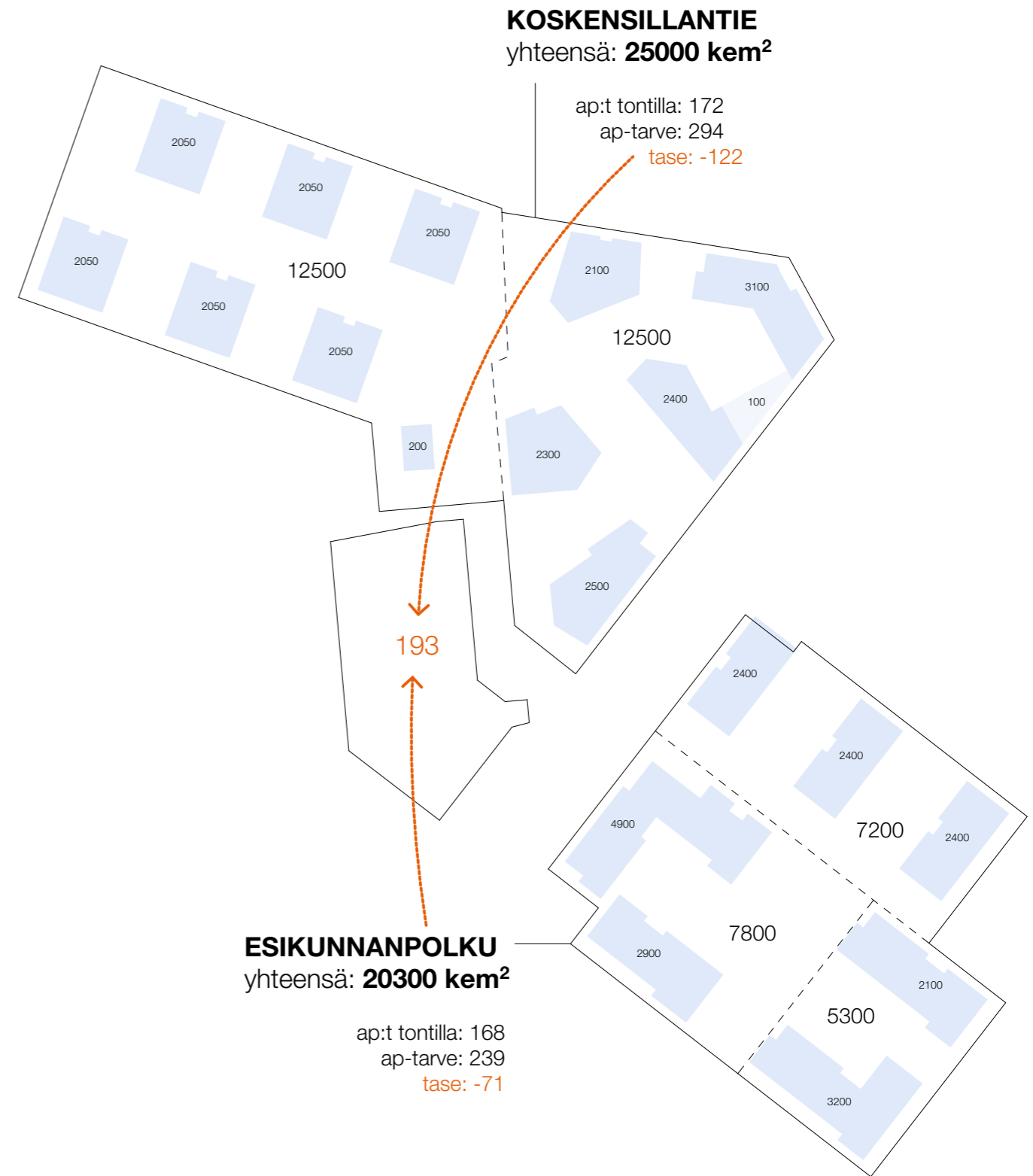


ESIKUNNANPOLKU
yhteensä: **20300 kem²**

ap:t tontilla: 168
ap-tarve: 239
tase: -71

71

asumisen parkkinormina käytetty 1 ap / 85 kem²

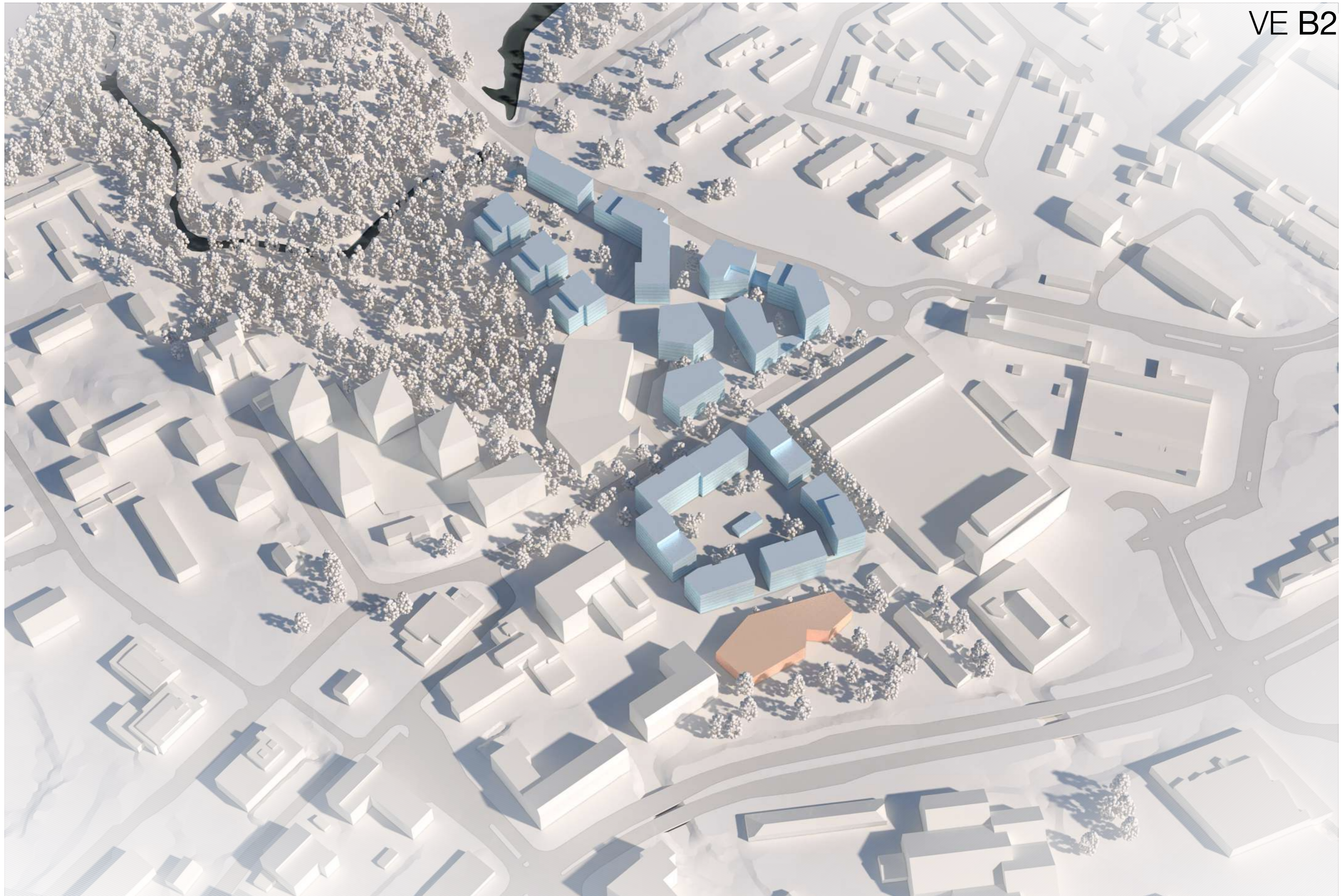


asumisen parkkinormina käytetty 1 ap / 85 kem²

VE B2

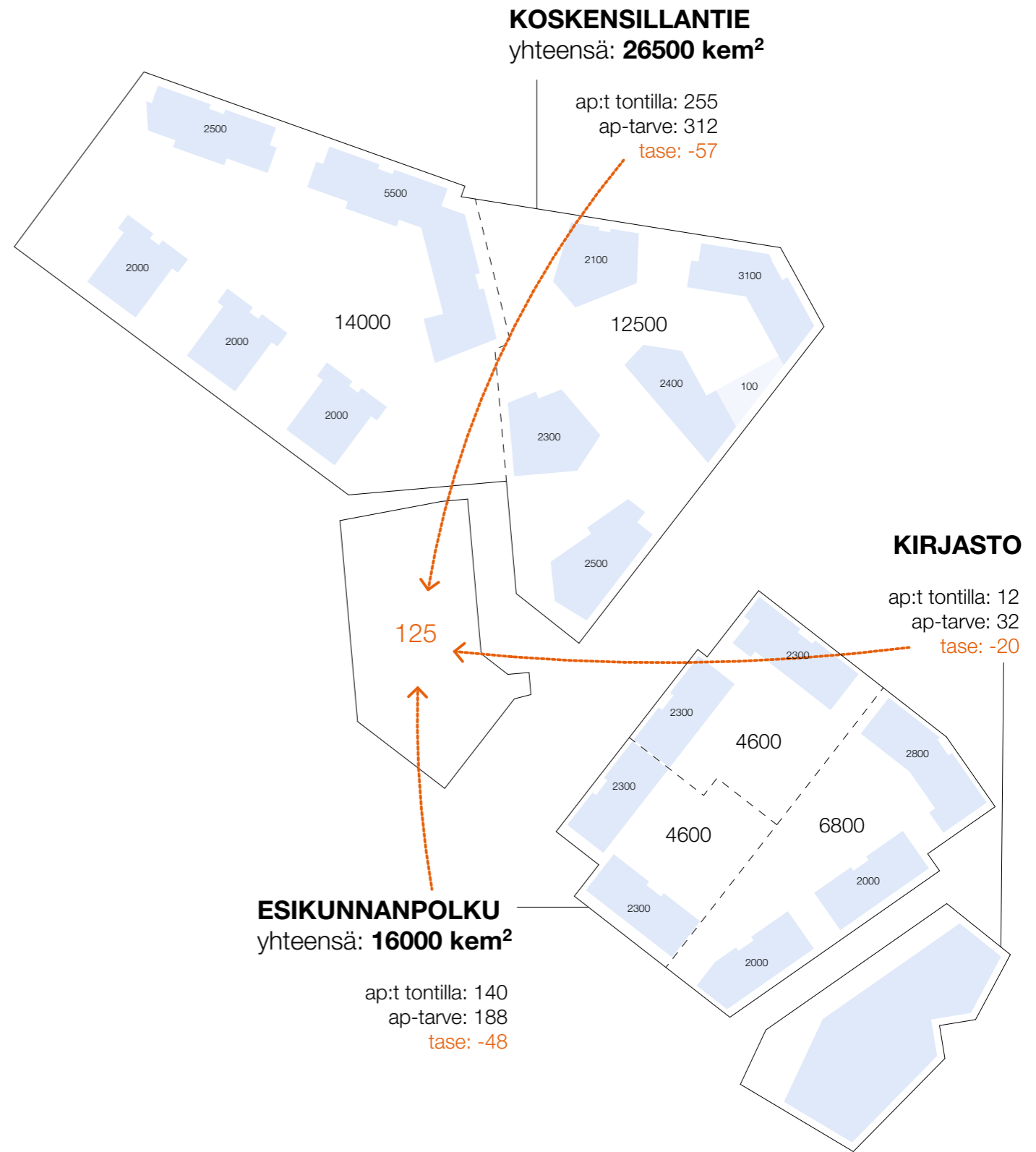
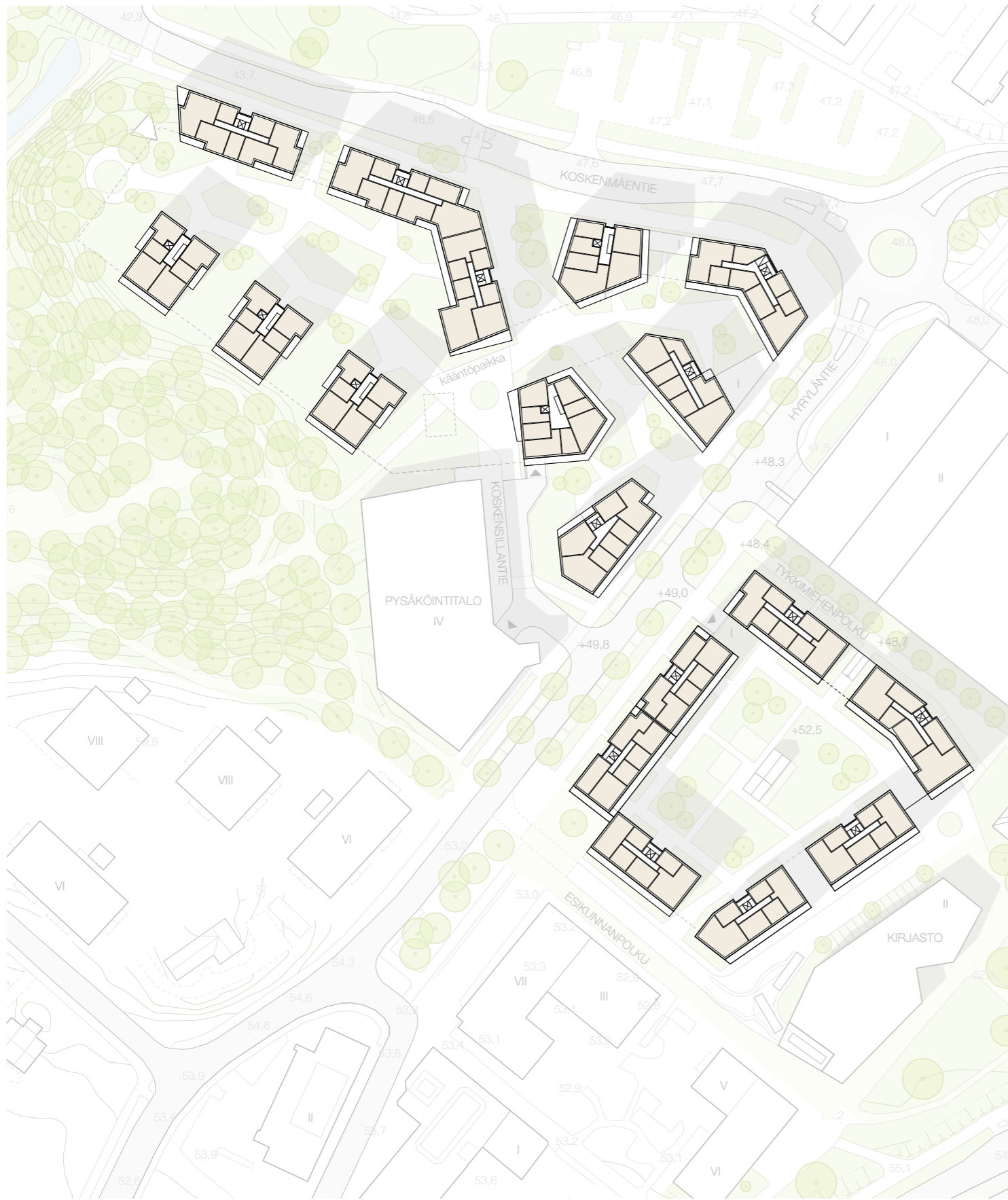


- Kirjasto Esikunnanpuiston reunalla
-> saatto- ja huoltoliikenne Esikunnanpolun kautta
- Suljettu korttelirakenne ympäröiville kaduille – avoin jokipuiston suuntaan
- Liiketilaa Hyryläntien ja Tykkimiehenpolun varrella
- Kerrosalat:
 - Koskensäillantien kortteli: 26500 kem²
 - Esikunnanpuiston kortteli: 16000 kem² + kirjasto
- AP:t pihakansien alla yht: 395 (yhdessä tasossa)







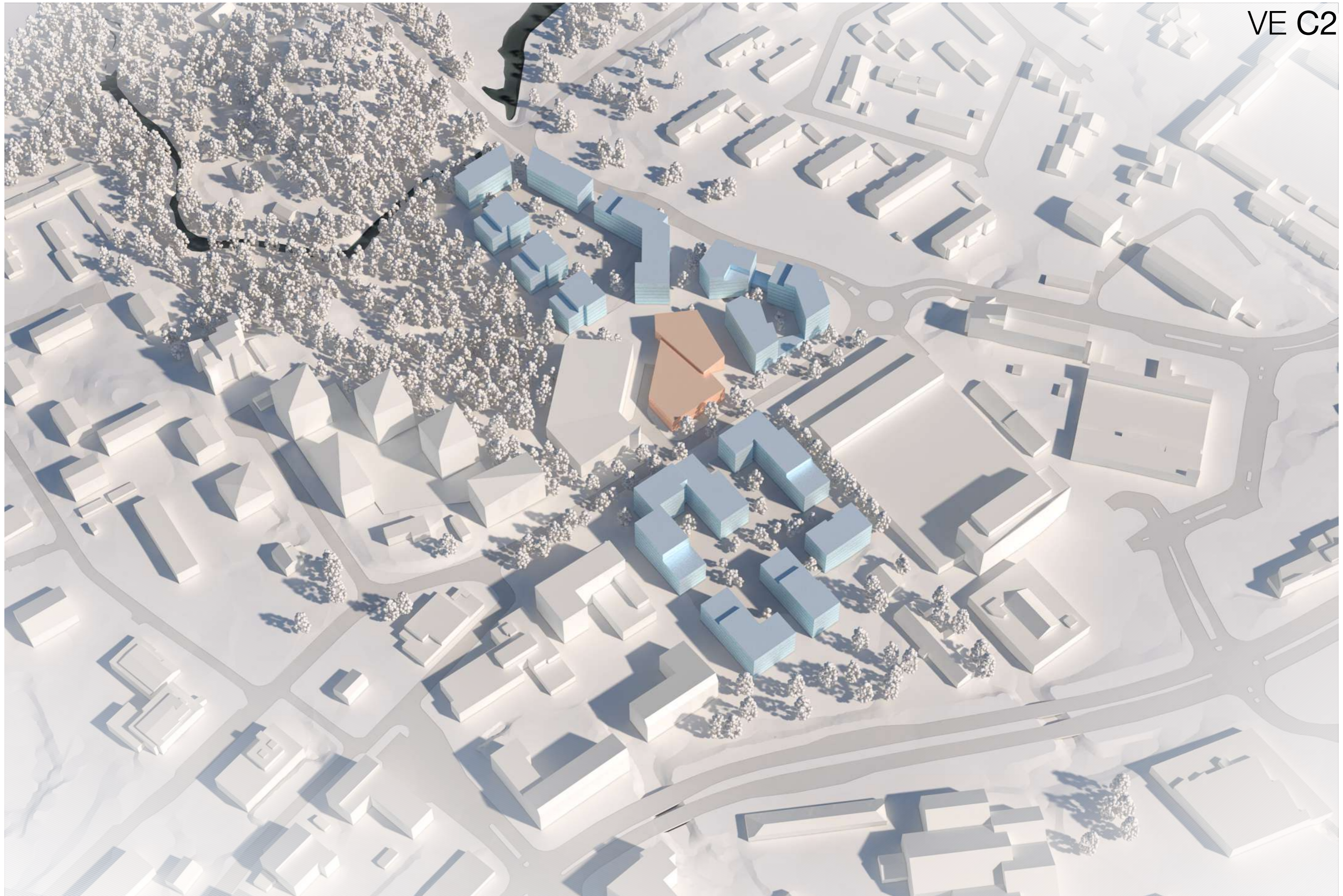


asumisen parkkinormina käytetty 1 ap / 85 kem²

VE C2

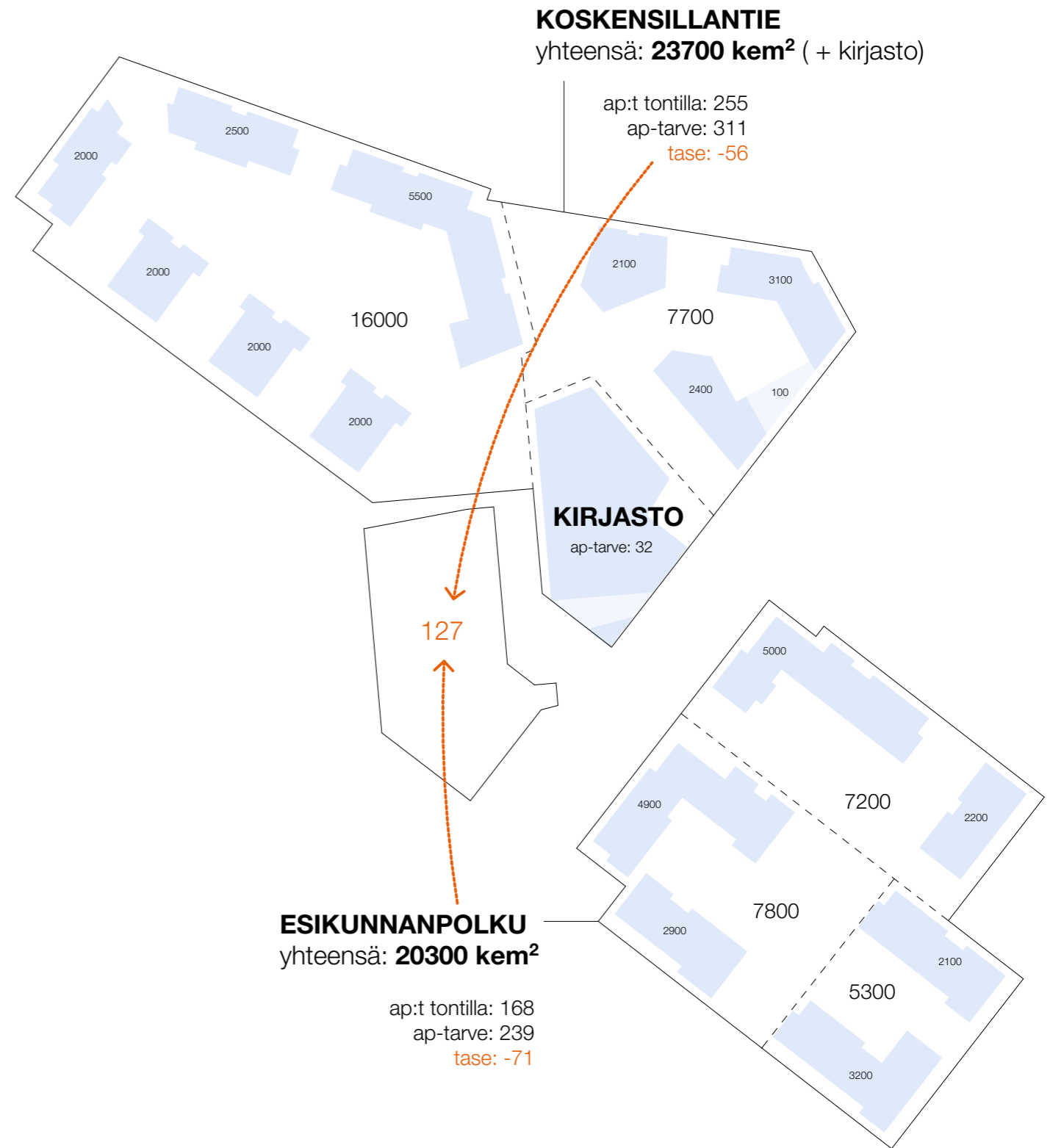
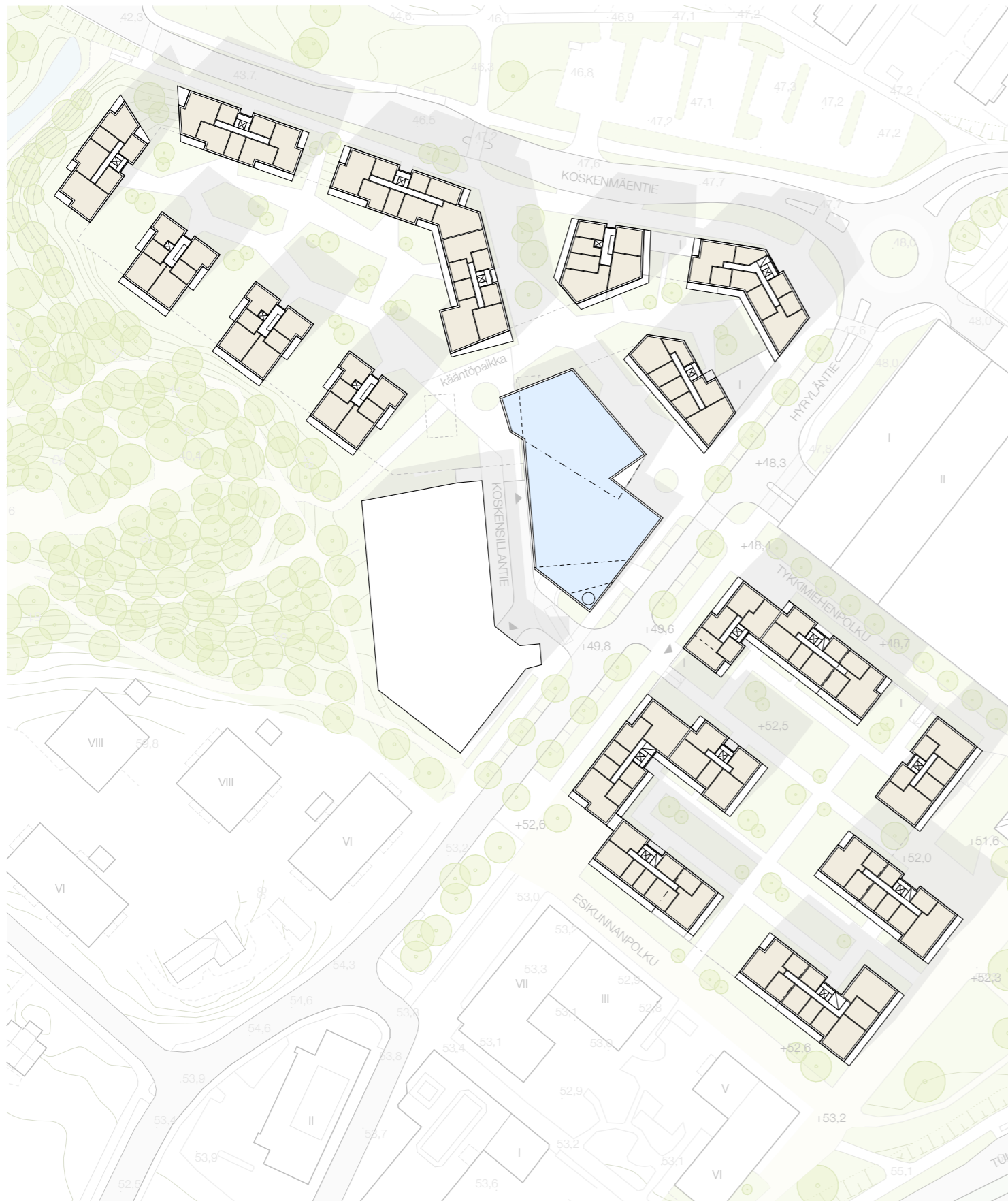


- Kirjasto Hyryläntiellä Tykkimiehenpolun päätteellä
- Suljettu korttelirakenne ympäröiville kaduille – puoliavoin jokipuiston suuntaan
- Liiketilaa Hyryläntien ja Tykkimiehenpolun varrella
- Kerrosalat:
 - Koskensäillantien kortteli: 23700 kem² + kirjasto
 - Esikunnanpuiston kortteli: 20300 kem²
- AP:t pihakansien alla yht: 423 (yhdessä tasossa)



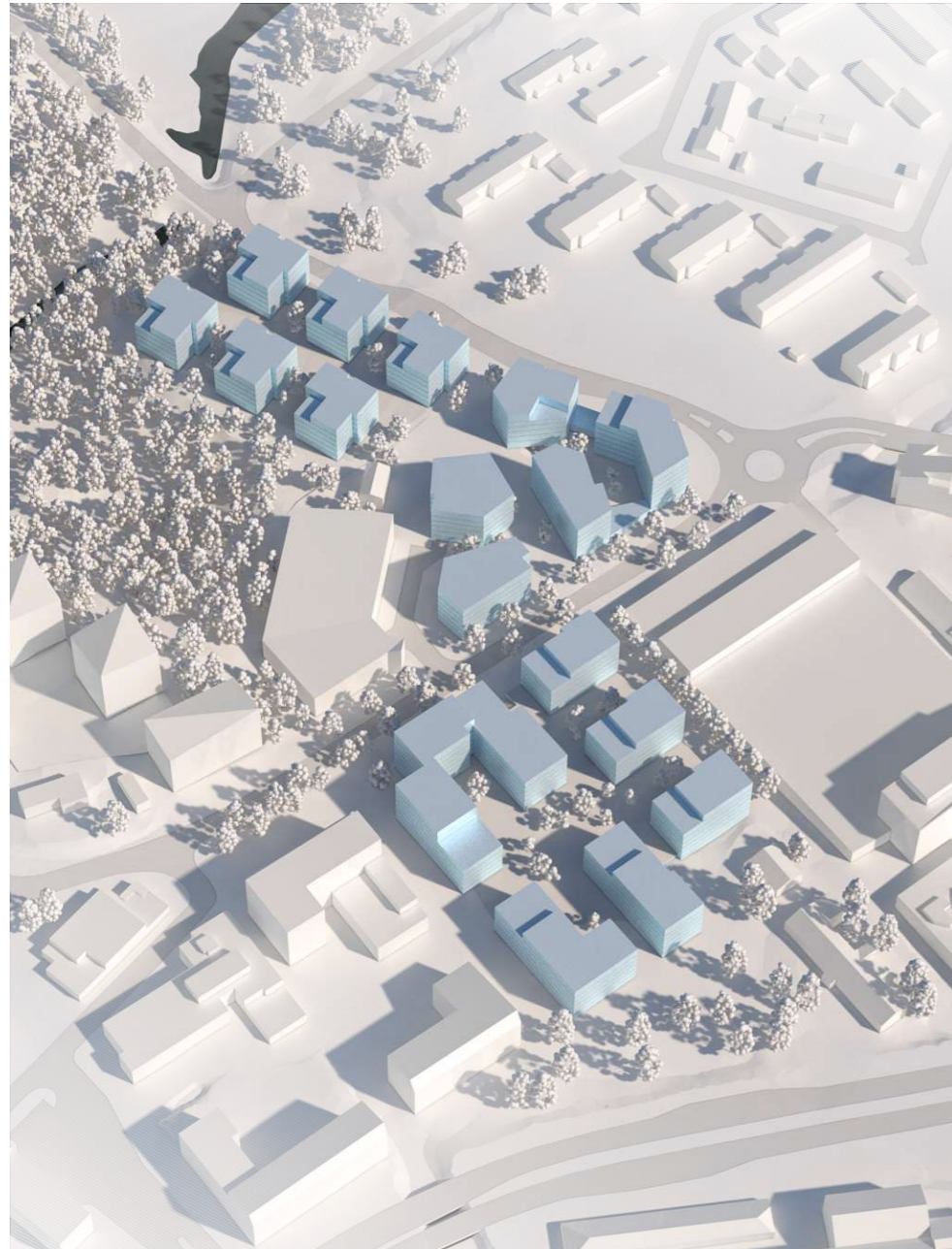




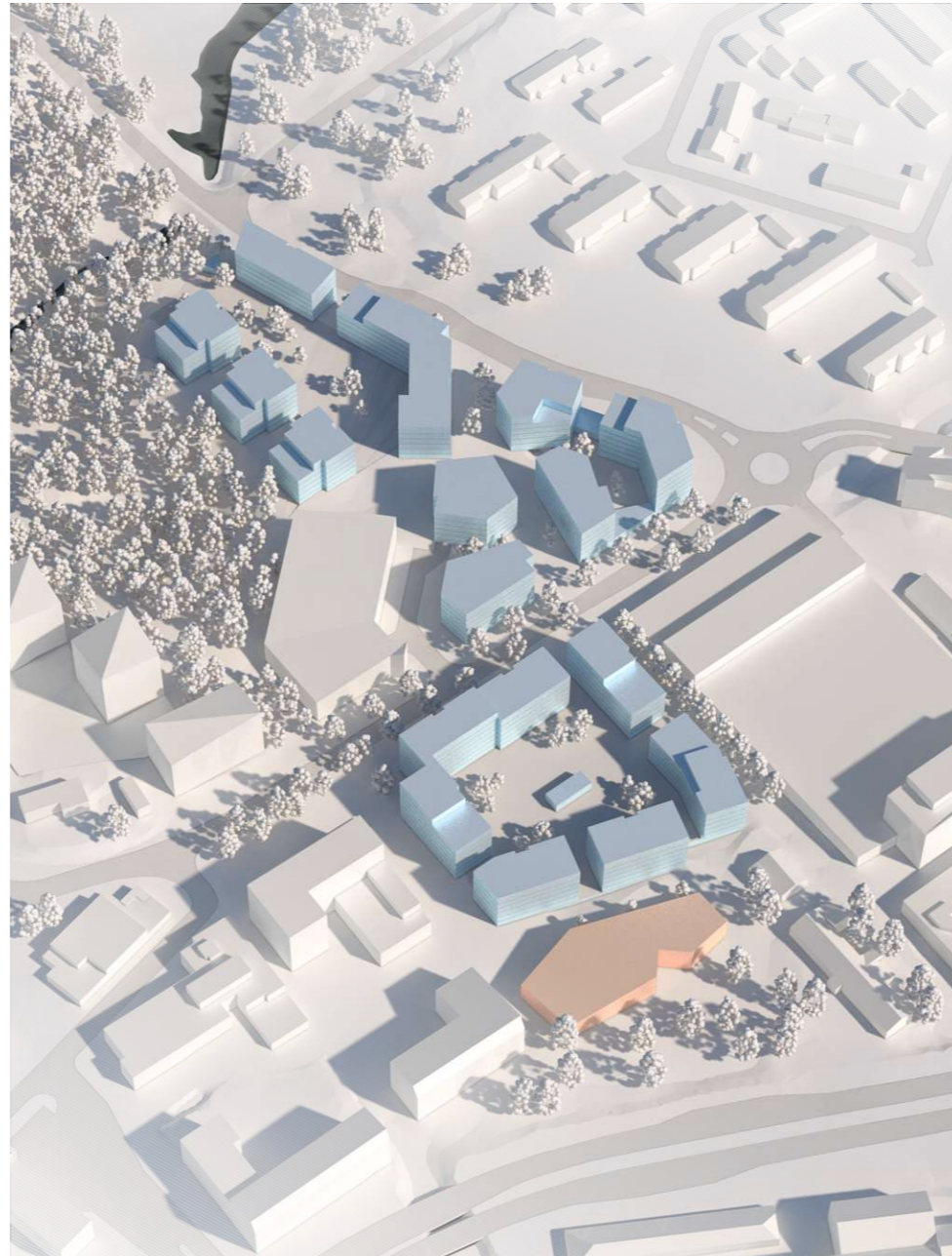


asumisen parkkinormina käytetty 1 ap / 85 kem²

VE A2



VE B2



VE C2

